

Was bedeutet das Projekt Kommune Inklusiv für mich?

Kommune Inklusiv heißt: Mehr Teilhabe in der Verbands-Gemeinde

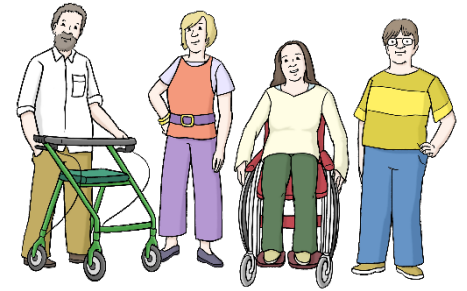
Ich bin Geschäftsführerin vom

Zentrum für selbstbestimmtes Leben behinderter Menschen, Mainz.

Ich setze mich für mehr Teilhabe ein.

Denn Teilhabe ist wichtig.

Alle Menschen sollen in der Gesellschaft teilhaben.



Das Projekt Kommune Inklusiv ist jetzt zu Ende.

Aber das Besondere ist:

Wir haben viel erreicht.

Zum Beispiel:

Den Bildungs-Treff und Sport-Angebote.

Diese Angebote bleiben.

Wir setzen uns weiter für Teilhabe ein.

Wahrscheinlich gibt es bald eine Arbeits-Stelle.

Dann kann eine Person sich besonders stark für Teilhabe einsetzen.